

**ENGELLİ KAMU PERSONELİ SEÇME SINAVI (E-KPSS)  
ORTAÖĞRETİM  
DENEME: 6**

T.C. KİMLİK NUMARASI	:	
ADI	:	
SOYADI	:	
SALON NO	:	
		SIRA NO.
<b>Soru kitapçığı numarasının cevap kâğıdına kodlanmamasının veya yanlış kodlanmasının sorumluluğu adaya aittir.</b>		
SORU KİTAPÇIK NUMARASI	<b>58000058</b>	Bu numarayı cevap kağıdınızdaki ilgili alana kodlamayı unutmayınız

**DİKKAT: SINAV BAŞLAMADAN ÖNCE AŞAĞIDAKİ UYARILARI MUTLAKA OKUYUNUZ.**

1. T.C. Kimlik numaranızı, Adınızı, Soyadınızı, Salon Numaranızı ve Sıra Numaranızı, Soru Kitapçığı üzerindeki ilgili alanlara yazınız.
2. Soru Kitapçık Numaranız yukarıda verilmiştir. Bu Numarayı Cevap Kağıdınızdaki ilgili alana kodlayınız. Salon görevlisinin de hem soru kitapçığındaki, hem de cevap kağıdınızdaki ilgili alanları imzalamasını sağlayınız. Bu kodlamayı cevap kağıdınıza yapmadığınız takdirde, sınavınızın değerlendirilmesi mümkün değildir.
3. Bu sayfanın arkasında yer alan açıklamaları dikkatle okuyunuz.

<b>Adayın İmzası:</b> Soru Kitapçık Numarasını Doğru Kodladım.	
<b>Salon Görevlisinin İmzası:</b> Adayın soru kitapçık numarasını cevap kağıdına doğru kodladığını onaylıyorum.	

*Bu kitapçık, Sivas - Merkez Ahmet Kutsi Tecer Özel Eğitim Meslek Okulu Müdürlüğünce, Toplum Hizmeti faaliyetleri çerçevesinde yürütülen "Birlikte Başarıyoruz Projesi" kapsamında, ülkemiz genelinde faaliyet gösteren Özel Eğitim Meslek Okullarında öğrenim gören öğrenciler için hazırlanmıştır.*

## GENEL YETENEK TESTİ

**Bu test 30 sorudan oluşmaktadır.**

1) “Güzel – Çirkin” kelimeleri arasında olan ilişki aşağıdaki kelimelerden hangisinde vardır?

- A) Temiz – Pak
- B) Sert – Yumuşak
- C) Taze – Tatlı
- D) Çalışkan – Zeki
- E) Dost – Arkadaş

2) Aşağıdaki cümlelerin hangisinde bir noktalama yanlışlığı yapılmıştır?

- A) Öğretmen, çocuğa nereden geldiğini sordu?
- B) Dün sabah balkona çamaşır astım.
- C) Defne 06.04.2002 tarihinde doğdu.
- D) Yarın saat 08. 15'te gideceğim.
- E) Eyvah! Elim kapıya sıkıştı.

3) Aşağıdaki cümlelerden hangisinde yazım yanlışı yoktur?

- A) Ödevini yapmayı unuttunmu?
- B) Doğum gününe hakani çağırmanı unutma?
- C) Ece cumhuriyet lisesine gidiyor.
- D) Türkiye'nin en uzun nehri Kızılırmak'tır.
- E) Turan Hürriyet mahallesinde oturuyor.

4) “Sebahattin Ali edebiyatımızın önde gelen yazar ve şairlerinden biridir. Roman, hikâye gibi değişik alanlarda birçok eserler vermiştir. Şarkı sözü haline getirilmiş birçok şiirleri de vardır. Bu şiirlerden bazıları şunlardır: Ben Sana Vurgunum, Aldırma Gönül, Göklerde Kartal Gibiydim... Bu şarkıları Nükhet Duru, Edip Akbayram, Volkan Konak gibi sanatçılar seslendirmişlerdir.

**Yukarıdaki paragraf, hangi anlatım biçimine örnektir?**

- A) Tartışmacı anlatım
- B) Şiirsel anlatım
- C) Öyküleyici anlatım
- D) Açıklayıcı anlatım
- E) Betimleyici anlatım

5) Aşağıdakilerden hangisi kurallı cümledir.

- A) Dinliyor sessizce öğretmenini.
- B) Okul bahçesine giriyor yavaş yavaş servis.
- C) Güneş yeniden doğacak.
- D) Bugün gittik beraber sinemaya.
- E) Oldu sonunda istediklerim.

6) “Organ bağıışı ..... kurtarır.”  
cümlesinde boş bırakılan yere  
aşağıdakilerden hangisi gelmelidir?

- A) Ceza
- B) Oyun
- C) Kutsal
- D) Eksi
- E) Hayat

7) Aşağıdaki cümlelerin hangisinde  
bir olayın nedeni ve sonucu  
birlikte verilmiştir?

- A) İş çıkışı markete uğrayacaktı.
- B) Bugün hava çok güzel olacak.
- C) Üniversite yıllarından  
tanışıyoruz.
- D) Açlıktan midesi bulanmış.
- E) Herkes onu çok sever.

8) Aşağıdaki cümlelerin hangisi  
“nesnel” bir yargıdır?

- A) Bu köyde mis gibi kokan,  
insana huzur veren çam  
ormanları var.
- B) Bahar mevsimi geldiğinde insan  
hüzünlenir.
- C) Burası, Fethiye’ de iki bin  
nüfuslu bir köy.
- D) Küçük, neşe dolu bir bahçe,  
içinde mutluluk var.
- E) Bir denizin bir de senin sesin  
unutturur tüm sıkıntıları.

9) Yoğun kar yağışı, köy yollarını ulaşım  
kapattı.

Altı çizili sözcük cümlelerin hangi  
ögesidir.

- A) Özne
- B) Dolaylı tümleç
- C) Nesne
- D) Zarf tümleci
- E) Yüklem

10 ve 11. Soruları metne göre  
cevaplayın.

Buğlem her gün aynı saatlerde Tekir  
ve yavrularını sokağın köşesinde  
görmeye alışmıştı. Buğlem, kedileri  
çok seviyordu, onlarla ilgilenmek  
Buğlem için bir zevkti. Tekir, kedi  
yavrularına bir zarar geleceğini  
düşünerek ‘hırr’ diye sesler  
çıkartıyordu. Buğlem Tekir’e ve  
yavrularına zarar vermeyeceğini nasıl  
anlatabilirdi ki... O asla zarar  
veremezdi. Çünkü kedileri çok  
seviyordu.

10) Metinde anlatılmak istenen konu  
aşağıdakilerden hangisidir?

- A) Kedi bakımı
- B) Kedi ve yavruları
- C) Kıskançlık
- D) Kedi sevgisi
- E) Hayvan korkusu

**11) Tekir kedi niçin hırlamaktadır?**

- A) İnsanlar ona göre büyük oldukları için
- B) Aç olduğundan
- C) Yavrularını kıskandığından
- D) Hiçbiri
- E) Buğlem'in yavrularına zarar vereceği korkusundan.

**12) Dostluk !...Güzel bir sözcük...Neler söylenmemiş, neler yazılmamış bu konuda. Ne desem boş. Kişi kendini bildiğinden bu yana, dostluğu öteki değerlerinden üstün tutmuş. Dost bildiğine sarılmış dört elle. Dostunu dünyanın en güvenilir kişisi bellemiş. Çoğu kez düş kırıklığına uğramışsa da gene de dostluk sürüp gitmiş bugüne dek.**

**Metnin konusu nedir?**

- A) Dostluğun önemi
- B) Güven
- C) Sevgi
- D) Paylaşım
- E) Dürüstlük

**13) Yaz tatilinde zengin bir baba, oğlunu fakir bir köye götürdü. Babanın niyeti, oğluna insanların yoksulluk içinde yaşadıklarını göstererek, zenginliğin kıymetini daha iyi anlamasını sağlamaktı.**

**Metinde aşağıdakilerden hangisinin cevabı yoktur?**

- A) Kim?
- B) Ne zaman?
- C) Nasıl?
- D) Niçin?
- E) Nereye?

**14) Sevgili Seyit,**

Görüşmeyeli çok oldu. Bende pek bir değişiklik yok. Hala çok çalışıyorum. Kendimi yorgun hissettiğim için izne ayrılacağım. Sen nasılsın? Gelecek ay Sivas'a geleceğimi haber vermek istedim. Müsait olursan seni görmek istiyorum. Seni ve aileni hasretle kucaklarım.

Sevgiler...

**Yukarıdaki yazı türü aşağıdakilerden hangisidir?**

- A) Hikaye
- B) Mektup
- C) Şiir
- D) Bilmece
- E) Hiçbiri

15) Yalancının evi yanmış, kimse inanmamış.' Atasözüyle aşağıdakilerden hangisi anlatılmıştır?

- A) Yalancı evini yakmış.
- B) Yalancılık doğru bir davranıştır.
- C) Yalan söyleyenin arkadaşı olmaz.
- D) Yalancının burnu uzar.
- E) Yalancı birinin sözüne doğru da olsa asla güvenilmez.

16) Bir balıkçı birinci gün 1580 kg balık tuttu. İkinci gün birinci günden 250 kg fazla balık tuttu. Üçüncü gün ise ikinci günden 430 kg daha az balık tuttu. Bu balıkçı 3 günde toplam kaç kg balık tutmuştur?

- A) 5650 kg
- B) 4675 kg
- C) 4600 kg
- D) 4810 kg
- E) 5680 kg

17) 2, 3, 0, 4 rakamları kullanılarak oluşturulabilecek dört basamaklı en büyük doğal sayı kaçtır?

- A) 4320
- B) 2304
- C) 3204
- D) 2403
- E) 4230

18) 6 onluk 3 birlikten "oluşan sayı ile "1 onluk 4 birlikten" oluşan sayının toplamı hangi onluğa daha yakındır?

- A) 70
- B) 60
- C) 80
- D) 69
- E) 75

19) 325 sayısının onlar basamağına 5 eklersek yeni oluşacak sayı aşağıdakilerden hangisidir?

- A) 352
- B) 375
- C) 327
- D) 532
- E) 365

20) Eksilen 68 farkın 35 olduğu bir çıkarma işleminde çıkan sayı aşağıdakilerden hangisidir?

- A) 38
- B) 35
- C) 15
- D) 30
- E) 33

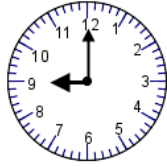




25) Aşağıdaki işlemlerden hangisi yanlıştır?

- A)  $56 - 38 = 19$
- B)  $64 - 42 = 22$
- C)  $87 - 34 = 53$
- D)  $96 - 33 = 63$
- E)  $75 - 37 = 38$

26)



Yukarıdaki saat kaç göstermektedir?

- A) Saat 12:00
- B) Saat 9:00
- C) Saat 12:30
- D) Saat 9:30
- E) Hiçbiri

27) Bir kümede 4 tavşan, 6 tavuk bulunmaktadır. Bu kümedeki hayvanların ayak sayılarının toplamı kaçtır?

- A) 16
- B) 12
- C) 14
- D) 28
- E) 20

28)

$$24 \times 13 = \star \times 13$$

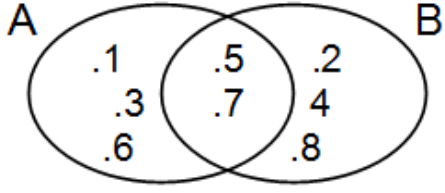
Yukarıdaki eşitlikte  $\star$  yerine aşağıdakilerden hangisi gelmelidir?

- A) 13
- B) 19
- C) 34
- D) 30
- E) 24

29) "7918" sayısının yüzler ve onlar basamağındaki rakamların toplamı kaçtır?

- A) 14
- B) 16
- C) 15
- D) 17
- E) 10

30)



Yukarıdaki şemaya göre  $s(A \cap B)$   
aşağıdakilerden hangisidir?

- A) 5 - 7
- B) 1 - 3 - 6
- C) 2 - 4 - 8
- D) 1 - 7
- E) 1 - 3 - 6 - 5 - 7

**GENEL YETENEK TESTİ BİTTİ**  
**GENEL KÜLTÜR TESTİNE GEÇİNİZ.**



## GENEL KÜLTÜR TESTİ

**Bu test 30 sorudan oluşmaktadır.**

**1) Aşağıdaki bakanlık isimlerinden hangileri doğrudur?**

- A) Milli Ekonomi Bakanlığı
- B) Milli Eğitim Bakanlığı
- C) Milli Dışişleri Bakanlığı
- D) Milli İçişleri Bakanlığı
- E) Milli Aile ve Sosyal Politikalar Bakanlığı

**2) Deniz Yetki Alanlarının Sınırlandırılmasına İlişkin Mutabakat Muhtırası hangi ülkeler arasında imzalanmıştır?**

- A) Türkiye – Libya
- B) Türkiye – Almanya
- C) Türkiye – Yunanistan
- D) Türkiye – İngiltere
- E) Türkiye – Rusya

**3) “Cep Herkülü” diye bilinen haltercimimiz aşağıdakilerden hangisidir?**

- A) Taha AKGÜL
- B) Metin TEKİN
- C) Fatih TERİM
- D) Rıza KAYAALP
- E) Naim SÜLEYMANOĞLU

**4) UNESCO Dünya Miras Listesi'nde bulunan ve "tarihin sıfır noktası" olarak nitelendirilen Göbeklitepe hangi şehrimizdedir?**

- A) Kahramanmaraş
- B) Gaziantep
- C) Şanlıurfa
- D) İzmir
- E) Samsun

**5) 2020 yılının Türk Dünyası Kültür Başkenti aşağıdakilerden hangisi seçilmiştir?**

- A) Fransa'nın Paris şehri
- B) Almanya'nın Koln şehri
- C) Yunanistan'ın Atina şehri
- D) Bulgaristan'ın Sofya şehri
- E) Özbekistan'ın Hive şehri

**6) 15 Temmuz darbe gecesi darbecilere ilk kurşunu sıkan kahramanımız aşağıdakilerden hangisidir?**

- A) Ömer Halis DEMİR
- B) Seyit ONBAŞI
- C) Kazım Karabekir PAŞA
- D) Ömer DİNÇER
- E) Hiçbiri

7) Doğal güzellikler ve tarihi eserler aşağıdaki hangi konuda ekonomiye gelir sağlar?

- A) Madencilik
- B) El Sanatları
- C) Sanayi
- D) Turizm
- E) Otomotiv

8) Yağmur ve kar sularının sebep olduğu doğal afet aşağıdakilerden hangisidir?

- A) Çığ
- B) Sel
- C) Deprem
- D) Erozyon
- E) Heyelan

9) Aşağıdaki bölgelerimizden hangisinde sel baskınları daha çok görülür?

- A) Akdeniz Bölgesi
- B) Doğu Anadolu Bölgesi
- C) Karadeniz Bölgesi
- D) İç Anadolu Bölgesi
- E) Güneydoğu Anadolu Bölgesi

10) Aşağıdakilerin hangisi doğal bir afet değildir?

- A) Deprem
- B) Trafik kazası
- C) Çığ
- D) Sel
- E) Heyelan

11) Elvin bilimsel araştırma metotlarını kullanarak, Türkiye’de çevre kirliliğine bağlı kanser oranının artışı ile ilgili araştırma yapmak istiyor. Elvin’in bu araştırmasında aşağıdakilerden hangisinden bahsetmesine gerek yoktur?

- A) Hastalığı yaratan nedenlerden
- B) Çevre kirliliğinin sağlık üzerindeki etkilerinden
- C) Doğum oranlarından
- D) Çevre kirliliğini önleme yollarından
- E) Çevre kirliliği konusunda insanların bilinç düzeyinden

12) Okul, yol, köprü ve fabrika gibi yatırım hizmetlerinin yapılabilmesi için aşağıdakilerden hangisini yapmak görevimizdir?

- A) Vergi vermek
- B) Kurallara uymak
- C) Oy vermek
- D) Askere Gitmek
- E) Okula gitmek

**13) Aşağıdakilerden hangisi demokratik toplumlarda vatandaşların sorunların çözümünde başvurduğu yollardan biri değildir?**

- A) Herhangi bir sorunu olduğunda dilekçe hakkını kullanarak ilgili yerlere şikayetini bildirmek
- B) Kendi haklı olduğu bir konuda başkalarının haklarını göz önünde bulundurmamak
- C) Hak ve sorumluluklarımız ile ilgili gerektiğinde çevresindeki bilinçsiz insanları bilgilendirmek
- D) Haklarını ve özgürlüklerini iyi bilmek
- E) Kendi hakkını koruduğu kadar başkalarının hakkını da savunmak

**14) 1- yol  
2- güneş  
3- kutup yıldızı  
4- pusula**

**Yukarıdakilerin hangilerinden yön bulmada yararlanır?**

- A) 2 - 3 - 4
- B) 1 - 2 - 4
- C) 1 - 3 - 4
- D) 1 - 2 - 3
- E) Hiçbiri

**15) Aşağıdakilerden hangisi gürültü kirliliğini önlemek için yapılması gerekenlerden biridir?**

- A) Sokakta yüksek sesle müzik dinlemeliyiz.
- B) Arabaların kornalarını sık sık çalmalıyız.
- C) Düğün, sünnet vb. toplu merasimlerde yaşlı, hasta ve bebekleri düşünerek, çevreye rahatsız etmeyecek şekilde müzik dinlemeliyiz
- D) Arabada yüksek sesle müzik dinlemeliyiz.
- E) Evlerimizin bakım ve onarım işlerini gece yaptırmalıyız.

**16) Yer altındaki çatlama ve kırılmalar nedeniyle oluşan hareketlerin yer yüzeyini sarsmasına ne denir?**

- A) Deprem
- B) Sel
- C) Çığ
- D) Erozyon
- E) Toprak kayması

**17) Yasalarda belirlenen çalışma süresini tamamlayan çalışanlara emekli olurken ikramiye ödemesi yapan kurumun adı nedir?**

- A) İletişim Kurumu
- B) Sosyal Güvenlik Kurumu
- C) Emniyet Hizmetleri Kurumu
- D) Türk Dil Kurumu
- E) Türk Tarih Kurumu

**18) Güvenli geçiş yerlerinin bulunmadığı yollarda karşıdan karşıya geçerken ne yapmalıyız?**

- A) Önce sola, sonra sağa bakıp karşıya geçmeliyiz
- B) Önce sağa sonra sola bakıp karşıya geçmeliyiz.
- C) Önce sola, sonra sağa, sonra tekrar sola bakıp karşıya geçmeliyiz.
- D) Önce sağa, sonra sola, sonra tekrar sağa bakıp karşıya geçmeliyiz.
- E) Hiçbir yere bakmadan koşarak geçmeliyiz.

**19) Şehir merkezlerinin dışında kalan bölgelerde güvenlik ile bir sorun olduğunda kime haber vermemiz gerekir?**

- A) Doktor
- B) Hızır acil Servis
- C) İtfaiye
- D) Jandarma
- E) Polis

**20) Aşağıdakilerden hangisi temel ihtiyaçlarımızdan biridir?**

- A) Gezmek
- B) Oynamak
- C) Beslenmek
- D) Sinemaya gitmek
- E) Tiyatroya gitmek

**21) Belirli bir zaman dilimi için gelir ve giderlerimizin yaklaşık olarak planlanmasına ne denir?**

- A) Bütçe
- B) Gelir
- C) Gider
- D) Etkinlik
- E) Alışveriş

**22) Aşağıdakilerden hangisi bilinçli bir tüketicide bulunması gereken davranışlardan biridir?**

- A) Çok ucuz mallar almak
- B) Çok pahalı mallar satın almak
- C) İhtiyacından fazla mal almak
- D) Aldığı malın fiş veya faturasını almak
- E) Kalitesi bozuk mal almak

**23) "Türk Medeni Kanunu'nda, reşit olan bir kişinin dini tercihini yapabileceği ilkesine yer verilmiştir."**

**Buna göre medeni kanun aşağıdaki ilkelere hangisi ile doğrudan ilgilidir?**

- A) Devletçilik
- B) Milliyetçilik
- C) Laiklik
- D) Halkçılık
- E) İnkılapçılık

**24) Aşağıdakilerden hangisi deprem sırasında yapmamız gerekenlerden biri değildir?**

- A) Balkona çıkarak yardım istemek
- B) Pencere ve camlardan uzak durmak
- C) Merdiven ve asansörü kullanmamak
- D) Devrilecek eşyalardan uzak durmak
- E) Eğil kapan tutun pozisyonunda durmak

**25) "Aşağıdakilerden hangisi Atatürk'ün temel ilkelerinden biri değildir?**

- A) Laiklik
- B) Cumhuriyetçilik
- C) Milliyetçilik
- D) Devletçilik
- E) Yardımseverlik

**26) "Aşağıdaki yeniliklerle inkılapları eşleştirdiğimizde hangi ilke açıkta kalır?**

1. Tekke ve türbelerin kapatılması
  2. Saltanatın kaldırılması
  3. Şapka inkılabı
  4. Kadınlara seçme ve seçilme hakkının verilmesi
  5. Beş yıllık kalkınma planının uygulanması
- A) Cumhuriyetçilik
  - B) Laiklik
  - C) İnkılapçılık
  - D) Milliyetçilik
  - E) Devletçilik

**27) Mondros Mütarekesi'nden sonra İskenderun Sancağı aşağıdaki devletlerden hangisi tarafından işgal edilmiştir?**

- A) Fransa
- B) Bulgaristan
- C) İtalya
- D) ABD
- E) Rusya

**28) Milli Mücadele döneminde işgallere karşı direnen düzensiz birliklerin adı nedir?**

- A) Düzenli Ordu
- B) Çeteler
- C) Batı Cephesi Birlikler
- D) Yeniçeriler
- E) Kuva-yi Milliye

**29) Terakkiperver Cumhuriyet Fırkası'nın kapatılmasını hızlandıran gelişme aşağıdakilerden hangisidir?**

- A) Ekonomide liberal görüşleri savunmaları
- B) İnkılapların gelenek göreneklere karşı yapılmasını eleştirmeleri
- C) Şeyh Sait İsyânı'nın patlak vermesi
- D) Menemen Olayı'nın çıkması
- E) Ordunun politikaya karışması

30) Aşağıda Mondros Ateşkes

Antlaşması'nın bazı maddeleri verilmiştir:

- Sınırların korunması ve iç güvenliğin sağlanması için gerekli askerlerin dışında Osmanlı ordusu terhis edilecektir.
- İtilaf Devletleri, güvenliklerini tehdit eden stratejik noktaları işgal edebilecektir.
- Boğazlar açık olacak ve İtilaf Devletleri tarafından işgal edilecektir.
- Tüm telsiz ve telgraf hatlarının kontrolü, Toros tünelleri ve bütün demiryollarının denetimi İtilaf Devletlerine bırakılacaktır.

**Bu maddelerden hareketle aşağıdakilerden hangisinin amaçlandığı söylenemez?**

- A) Anadolu'da çıkabilecek azınlık isyanlarının engellenmesi
- B) Haberleşme ve ulaşımın kontrol altına alınması
- C) Anadolu ve Rumeli bağlantısının kesilmesi
- D) Osmanlı Devleti'nin savunmasız bırakılması
- E) İşgallere zemin hazırlanması

**TEST BİTTİ.**

**CEVAPLARINIZI KONTROL EDİNİZ.**