

GENEL YETENEK TESTİ

Bu test 30 sorudan oluşmaktadır.

1) Aşağıdaki cümlelerin hangisinde zıt (karşıt) anlamlı kelimeler bir arada kullanılmıştır?

- A) Yemek çok tuzlu olmuş
- B) Görkem çiçek topladı.
- C) Eslem şarkı söyledi.
- D) Buğlem sinemaya gitti.
- E) Yaprak aşağı inip yukarı çıktı.

2) 1. İrem'in yüzünde sivilce çıktı.
2. Dayım koyunun derisini yüzdü.
3. Babam bana yüz lira verdi.
4. Oya elini, yüzünü yıkadı.
5. Bizim mahallede yüz kişi yaşıyor.

"Yüz" sözcüğü yukarıdaki cümlelerde kaç değişik anlamda kullanılmıştır?

- A) 1
- B) 2
- C) 3
- D) 4
- E) 5

3) Aşağıdaki cümlelerin hangisinde olumsuz fiil (yüklem) kullanılmıştır?

- A) Ağaçlar çiçek açtı.
- B) Annem çamaşır yıkadı.
- C) Karnım çok acıktı.
- D) Bugün yağmur yağdı.
- E) Nuran ders çalışmadı.

4) Rana'nın sarı, kıvrık saçları, mavi gözleri, minicik elleri vardı." tümcesinde kaç tane sıfat vardır?

- A) 1
- B) 3
- C) 2
- D) 4
- E) 5

5) Rukiye () Sevinay () Songül ve Zehra 3() sınıfa mı gidiyorlar ()

Cümlesinde parantez içlerine sırasıyla hangi noktalama işareti gelmelidir?

- A) (.) (?) (,) (!)
- B) (,) (!) (,) (?)
- C) (,) (,) (.) (?)
- D) (,) (,) (,) (!)
- E) (.) (?) (:) (!)

- 6) Akşam güneşi yavaş yavaş batarken, Mendilci Kız da dönüş yolunu tutmuştu. Mendillerinin hepsini satmıştı. Sokak iyice sessizleşmişti. Mendilci Kız'ın içinde büyük bir sevinç ve uzun bir günün verdiği yorgunluk vardı.

Bu metinde aşağıdaki hikâye unsurlarından hangisi yer almamaktadır?

- A) Kahraman
- B) Yardımcı kahraman
- C) Zaman
- D) Mekan
- E) Olay

7, 8 ve 9. Soruları metne göre cevaplayınız.

Trafik lambaları, taşıtların ve yayaların kavşaklarda karşıdan karşıya güvenli bir şekilde geçmelerini sağlar. Kırmızı ışık, yolun geçişi kapalı olduğunu, sarı ışık, hazırlanmak gerektiğini, yeşil ışık ise yolun geçişi açık olduğunu gösterir.

- 7) **Trafik lambalarının var olma sebebi aşağıdakilerden hangisidir?**

- A) Taşıtların ve yayaların kavşaklarda güvenli geçişini sağlar.
- B) Hayvanların kavşaklarda güvenli geçişini sağlar.
- C) Yolu aydınlatmak için
- D) Renkli ışıkların yolu süslemesi için
- E) Hiçbiri

- 8) **Trafik lambasındaki kırmızı ışık neyi gösterir?**

- A) Yolun geçişi açık olduğunu
- B) Yavaşlamak gerektiğini
- C) Koşmak gerektiğini
- D) Yolun geçişi kapalı olduğunu
- E) Hiçbiri

- 9) **Trafik lambasındaki sarı ışık neyi gösterir?**

- A) Koşmak gerektiğini
- B) Hazırlanmak gerektiğini
- C) Geçmek gerektiğini
- D) Durmak gerektiğini
- E) Hiçbiri

- 10) Gökten yağar kar değil
Ses çıkartır taş değil
Yuvarlaktır top değil
Bil bakalım bu nedir?

**Yukarıdaki yazının türü
aşağıdakilerden hangisidir?**

- A) Şiir
B) Bilmece
C) Fıkra
D) Masal
E) Tekerleme

- 11) Küçük kız, boncuk gibi parlayan
gözleriyle etrafa bakıyordu.

**Yukarıdaki cümlelerin yüklemi
aşağıdakilerden hangisidir?**

- A) Küçük kız
B) Boncuk gibi
C) Parlayan
D) Bakıyordu
E) Etrafa

- 12) Aşağıdaki cümlelerin hangisinde bir
anlatım bozukluğu vardır?

- A) Yerdeki kağıtları tek tek topladı,
çöp kutusuna attı.
B) Masasının üzerini her zaman temiz
ve düzenli tutardı.
C) Odasının duvarlarını açık maviye
boyamış, ünlü ressamların
tablolarını asmıştı.
D) Evinin bir odasını renk renk
çiçeklerle boyatmış, odanın bir
köşesine akvaryum asmıştı.
E) Her sabah odanın pencerelerini
açar, odayı havalandırırdı.

- 13) Aşağıdaki cümlelerin hangisi kişisel
bir görüş bildirmemektedir?

- A) İstiklal Marşı' nın yazarı Mehmet
Akif ERSOY' dur.
B) Macera filmleri izlemek çok
keyiflidir.
C) En sevdiği halk ozanı Aşık Veysel'
dir.
D) Başarıların beni çok gururlandırdı.
E) Sivas, görülmesi gereken çok
güzel bir şehirdir.

14) Aşağıdaki cümlelerin hangisinde sebep-sonuç anlamı yoktur?

- A) Sana kızdığı için seninle konuşmadı.
- B) Hasta olmamak için vitamin kullanıyor.
- C) Erken kalkmak için erken yattı.
- D) Başarılı olmak için çok çalışmalısın.
- E) Saat üçte okuldan çıktı.

15) 1. yöneldiler

- 2. salonuna
- 3. ayrılıp
- 4. gişeden
- 5. tiyatroya
- 6. seyirciler

Numaralandırılmış sözcüklerden kurallı ve anlamlı bir cümle oluşturmak için doğru sıralama nasıl yapılmalıdır?

- A) 6 - 4 - 3 - 5 - 2 - 1
- B) 5 - 2 - 4 - 3 - 1 - 6
- C) 6 - 4 - 5 - 3 - 2 - 1
- D) 5 - 4 - 2 - 6 - 3 - 1
- E) 4 - 2 - 1 - 3 - 6 - 5

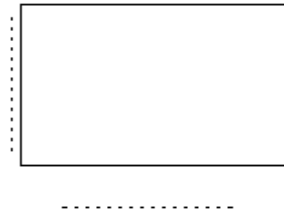
16) Ömer, matematik sınavlarından 70, 80 ve 90 aldı. Buna göre not ortalaması kaç olur?

- A) 70
- B) 75
- C) 90
- D) 95
- E) 80

17) "49" sayısının birler ve onlar basamağındaki sayılar yer değiştirdiğinde oluşacak yeni sayı kaç olur?

- A) 48
- B) 89
- C) 94
- D) 25
- E) 90

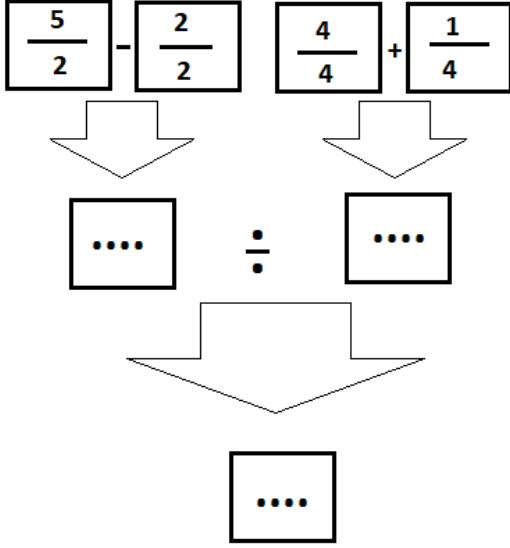
18)



Kısa kenarı 25 cm, uzun kenarı 32 cm olan dikdörtgenin çevre uzunluğu kaç cm'dir?

- A) 114
- B) 110
- C) 50
- D) 64
- E) 115

19)



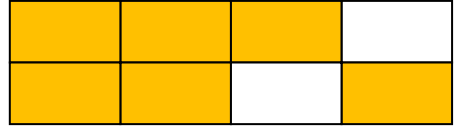
Yukarıda işlemin sonucu aşağıdakilerden hangisidir?

- A) $\frac{1}{2}$ B) $\frac{6}{5}$
 C) $\frac{5}{6}$ D) $\frac{2}{3}$
 E) $\frac{2}{6}$

20) Yahya'nın bir düzine, Emre'nin iki deste öykü kitabı vardır. Her ikisinin toplam kaç öykü kitabı vardır?

- A) 30 B) 24
 C) 40 D) 32
 E) 15

21)



Yukarıdaki verilen şekil aşağıdaki kesirli ifadelerden hangisidir?

- A) $\frac{8}{6}$ B) $\frac{6}{6}$
 C) $\frac{2}{6}$ D) $\frac{2}{3}$
 E) $\frac{6}{8}$

26) Üç basamaklı en büyük çift doğal sayıdan üç basamaklı en küçük tek doğal sayıyı çıkardığımızda hangi sayıyı elde ederiz?

- A) 897
B) 898
C) 850
D) 875
E) 205

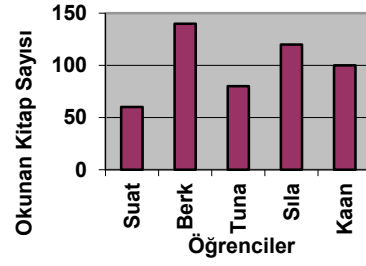
27)

$$\begin{array}{r} 64\blacksquare \\ 1\blacktriangle 8 \\ + \\ \hline 821 \end{array}$$

Yukarıdaki toplama işleminde

$\blacksquare \times \blacktriangle = ?$ İşleminin sonucu kaçtır?

- A) 18
B) 19
C) 20
D) 22
E) 21



(28, 29.ve 30. soruları yandaki grafiğe göre yanıtlayınız.)

28) Yukarıdaki grafiğe göre en az kitap okuyan öğrenci kimdir?

- A) Sıla
B) Suat
C) Tuna
D) Kaan
E) Berk

29) Yukarıdaki grafiğe göre en çok kitap okuyan öğrenci kimdir?

- A) Kaan
B) Sıla
C) Tuna
D) Berk
E) Suat

30) Yukarıdaki grafiğe göre en çok kitap okuyan öğrenciden en az kitap okuyan öğrenciye göre sıralama yapıldığında aşağıdakilerden hangisi doğru seçenek olur?

- A) Kaan, Tuna, Berk, Suat, Sıla
- B) Tuna, , Suat, Sıla, Berk, Kaan
- C) Berk, Sıla, Kaan, Tuna, Suat
- D) Berk, Kaan, Suat, Sıla, Tuna
- E) Sıla, Kaan, Tuna, Berk, Suat,

GENEL YETENEK TESTİ BİTTİ
GENEL KÜLTÜR TESTİNE GEÇİNİZ.

GENEL KÜLTÜR TESTİ

Bu test 30 sorudan oluşmaktadır.

1) Türkiye Büyük Millet Meclisi (TBMM) hangi ilimizdedir?

- A) İzmir
- B) Ankara
- C) Bursa
- D) Kahramanmaraş
- E) Samsun

2) “Nutuk” adlı eserin yazarı kimdir?

- A) Mehmet Akif ERSOY
- B) Necip Fazıl KISAKÜREK
- C) Ömer SEYFETTİN
- D) Mustafa Kemal ATATÜRK
- E) Arif Nihat ATSIZ

3) Türkiye Büyük Millet Meclisi’ndeki (TBMM) milletvekili sandalye sayısı kaçtır?

- A) 600
- B) 500
- C) 450
- D) 300
- E) 550

4) Aşağıdaki Atatürk ilkelerinden hangisi, çeşitli sınıf ve zümrelerin kanun önünde eşit olması gerektiğini savunmuştur?

- A) İnkılâpçılık
- B) Cumhuriyetçilik
- C) Milliyetçilik
- D) Laiklik
- E) Halkçılık

5) 1876’da ilan edilen anayasa (Kanun-i Esasi) ile Türk tarihinde yeni bir döneme geçilmiş oldu. Devlet, artık padişahın kişisel isteklerine göre değil anayasadaki kurallara göre yönetilecektir. Anayasada kişiler arası eşitlik, mal ve konut dokunulmazlığı, eğitim hakkı, vicdan hürriyeti, basın hürriyeti ve mahkemelerin bağımsızlığı gibi kişi hak ve hürriyetlerine yer verilmiştir.

Buna göre Kanun-i Esasi’nin ilanı ile aşağıdakilerden hangisinin amaçlandığı söylenemez?

- A) Temel hakları korumak
- B) Anayasal düzene geçmek
- C) Padişah otoritesini güçlendirmek
- D) Yargı bağımsızlığını sağlamak
- E) Basın hürriyetini sağlamak

6) Aşağıdakilerden hangisi dayanışmaya örnektir?

- A) Okul bahçesinde oyun oynayan çocuklar
- B) Bankada çalışan insanlar
- C) Yemek masasını birlikte hazırlayan aile bireyleri
- D) Uçakta yolculuk eden yolcular
- E) Sokakta yürüyen insanlar

7) “Egemenlik kayıtsız şartsız milletindir” sözü Atatürk’ün hangi ilkesi ile ilgilidir?

- A) Cumhuriyetçilik
- B) Milliyetçilik
- C) Halkçılık
- D) Laiklik
- E) İnkılapçılık

8) Ulusun, çağın gerisinde kalmaması gerektiğini savunan Atatürk ilkesi hangisidir?

- A) Devletçilik
- B) Cumhuriyetçilik
- C) Milliyetçilik
- D) İnkılâpçılık
- E) Laiklik

9) Atatürk’ün katıldığı ilk savaş aşağıdakilerden hangisidir?

- A) Ankara Savaşı
- B) Trablusgarp savaşı
- C) Balkan savaşı
- D) 1. Dünya Savaşı
- E) Kurtuluş Savaşı

10) Aşağıdakilerden hangisi 1.Dünya Savaşı’nın nedenlerinden biri değildir?

- A) Sömürge yarışı
- B) Teknolojik gelişmeler
- C) Fransız İhtilalı’nın getirdiği milliyetçilik akımı
- D) Sıcak Denizlere inme politikası
- E) Balkan Devletlerinin saldırısı

11) 1. Balkan Savaşı’nı başlatan devlet aşağıdakilerden hangisidir?

- A) Bulgaristan
- B) Arnavutluk
- C) Yunanistan
- D) Karadağ
- E) Sırbistan

12) Birinci Dünya Savaşı sonunda sömürgeciliğin yerini aşağıdakilerden hangisi aldı?

- A) Manda ve Himaye
- B) Silah ve tank
- C) Faşizm
- D) Komünizm
- E) Nazizm

13) İlk kez kimyasal silahlar, denizaltı, uçak ve tanklar hangi savaşta kullanılmıştır?

- A) Dandanakan Savaşı
- B) 1. Kosova Savaşı
- C) Ankara Savaşı
- D) Varna Savaşı
- E) 1. Dünya Savaşı

14) Ulusal devlet anlayışını benimser. Birlik ve beraberlik anlayışında hareket eder. Bağımsızlığı temel alır.

Özellikleri verilen Atatürk ilkesi aşağıdakilerden hangisidir?

- A) Devletçilik
- B) Milliyetçilik
- C) Laiklik
- D) İnkılâpçılık
- E) Cumhuriyetçilik

15) Aşağıdakilerden hangisi sınıf kuralı değildir?

- A) Sınıfa zamanında girip çıkmalıyız.
- B) Sınıfta söz alarak konuşmalıyız.
- C) Duvarlara yazı yazmalıyız.
- D) Öğretmenimize karşı saygılı davranmalıyız.
- E) Çöpleri çöp sepetine atmalıyız.

16) Aşağıdaki çocukların davranışlardan hangisi dayanışmaya örnek olamaz?

- A) **Çağdaş:** Kardeşinin derslerine yardımcı olmaktadır.
- B) **Cahide:** Annesine ev işlerinde yardım etmektedir.
- C) **Batuhan:** Evdeki çöpleri dökmektedir.
- D) **Melike:** Annesi yemek yaparken Melike salata yapmaktadır.
- E) **Özlem:** Annesi yemek yaparken Özlem televizyon izlemektedir.

17) Aşağıdakilerden hangisi hava kirliliğinin önlenmesi için alınacak önlemlerden değildir?

- A) Yerleşim yerleri ve sanayi tesisleri kurulurken yeşil alanların tahribi önlenmeli.
- B) Araba egzozlarına filtre takılmalı
- C) Yakıt olarak doğal gaz yerine kömür tercih edilmeli.
- D) Yeşil alanlar koruma altına alınmalı ve yeni yeşil alanlar oluşturulmalı.
- E) Okullarda çevre kirliliğini önleme eğitimi verilmeli.

18) Aşağıdakilerden hangisi ilk yardımın öncelikli amaçlarından birisidir?

- A) Kazazedenin hayati tehlikesini ortadan kaldırmak
- B) Kazazedenin yaşamsal fonksiyonlarının sürdürülmesini sağlamak
- C) Kazazedenin durumunun kötüleşmesini önlemek
- D) Olay yerinde tıbbi araç gerek aramaksızın müdahalede bulunmak
- E) Hepsi

19) Aşağıdakilerden hangisi su kaynaklarının korunmasında alabileceğimiz tedbirlerden biri değildir?

- A) Muslukları açık bırakmalıyız.
- B) Dişlerimizi fırçalarken muslukları açık bırakmamalıyız.
- C) Arabamızı çok fazla su israfı yapmadan, kovaya su doldurarak yıkamalıyız.
- D) Ellerimizi yıkarken su kullanımına dikkat etmeliyiz.
- E) Bahçeleri günün erken saatlerinde, toprak ısınmadan sulamalıyız.

20) Aşağıdakilerden hangisi doğal afettir?

- A) Yağmur
- B) Kar
- C) Dolu
- D) Deprem
- E) Güneş

21) Aşağıdaki seçeneklerden hangisi doğal dengenin bozulmasında etkili değildir?

- A) Orman yangını
- B) Fidan dikimi
- C) Fabrika atıkları
- D) Bilinçsiz avlanma
- E) Tarım ilaçları

22) "Birlikte yaşama bağlı olarak, vatandaşların sadece devlete karşı değil, diğer yurttaşlara karşı da sorumlulukları vardır."

Yukarıdaki ifadeye göre hangi davranışı yapmamız yanlış olur?

- A) Orman yangını gördüğümüzde hemen itfaiyeyi aramak
- B) Kaza geçiren bir insan gördüğümüzde, görmezden gelip yolumuza devam etmek
- C) Kayıp bir cüzdan gördüğümüzde polise haber vermek
- D) Yolda giderken bir kaza gördüğümüzde ambulansı aramak
- E) Yeşil ışık yandığında karşıdan karşıya geçemeyen yaşlı insanlara yardım etmek.

23) Kaç yaşından küçük olan kişiler çocuk olarak tanımlanır?

- A) 15 yaşından küçükler
- B) Yeni doğanlar
- C) 18 yaşından küçükler
- D) İlkokula gidenler
- E) Ortaokula gidenler

24) İnsanı diğer canlılardan ayıran en önemli özellik aşağıdakilerden hangisidir?

- A) İnsan düşünebilen bir varlıktır.
- B) İnsanlar doğarlar ve büyürler.
- C) İnsanın iki gözü vardır.
- D) İnsanın iki kulağı vardır.
- E) İnsanın iki kolu iki ayağı vardır.

25) İnsanın sahip olduğu hak ve özgürlükler aşağıdakilerden hangisini yapmasına izin vermez?

- A) İstedığı marketten alışveriş yapabilir.
- B) İstedığı hastanede tedavi olabilir.
- C) Çalışıp para kazanabilir.
- D) İstedığı şehre seyahat edebilir
- E) Arkadaşlarının eşyalarını izinsiz alabilir.

26) Kamu düzenini her şeyin üstünde gören Osmanlı sultanları nizamı alemin sürekliliği için aşağıdakilerden hangisini ön şart olarak görmüşlerdir?

- A) Güçlü bir ordu
- B) Dolu bir hazine
- C) Adil yönetim ve memuriyetlerin ehline verilmesi
- D) Merkezi yönetimi güçlendirme
- E) Sürekli fetih hareketlerinde bulunma

27) Osmanlılar devlet teşkilatlanmasında kendinden önceki Türk devletlerinin tecrübelerinden faydalanmakla birlikte daha çok hangi iki devleti örnek almıştır?

- A) Eyyubiler - Samanoğulları
- B) Harzemşahlar - Memlükçüler
- C) Gazneliler - Karahanlılar
- D) Türkiye Selçukluları - İlhanlılar
- E) Tolunoğulları – İhsidiler

28) Ülkemizin en küçük bölgesi hangisidir?

- A) Doğu Anadolu Bölgesi
- B) Güneydoğu Anadolu Bölgesi
- C) Marmara Bölgesi
- D) Ege Bölgesi
- E) Akdeniz Bölgesi

29) Dođu Anadolu Bölgesinin geçim kaynađının daha çok hayvancılık olmasının sebebi nedir?

- A) Ekilip biçilecek yerlerin çok olması
- B) İnsanların hayvancılığı sevmesi
- C) Düzlük alanların çok fazla yer kaplaması
- D) Yer şekilleri ve iklimin olumsuz etkisi
- E) Turizmin fazla gelişmesi

30) Aşağıdakilerden hangisi Türkiye'de büyükbaş hayvancılıđın yaygın olarak yapıldığı bölümlerden biridir?

- A) Antalya bölümü
- B) İç Batı Anadolu
- C) Erzurum-Kars bölümü
- D) Konya bölümü
- E) Güney Marmara bölümü

TEST BİTTİ.

CEVAPLARINIZI KONTROL EDİNİZ.